

# De spuitlak voor professionals

**NIEUW** HVLP-lak met  
directe hechting,  
geschikt voor  
elk apparaat !



## Lagedruk spuitsysteem

- ideaal voor kleine oppervlakken en diverse ondergronden
- Multi HVLP laksysteem – geschikt voor elk apparaat

## Airless spuitsysteem

- geschikt voor oppervlakken vanaf 50m<sup>2</sup>
- voor het schilderen van kleine en grote bouwdelen in hout



Lagedruk spuitsysteem  
voor binnen en buiten

Goede hechting –  
zonder grondlaag

## LUCITE® HVLP 2in1 Satin

Grondlaag en  
eindlaag in één

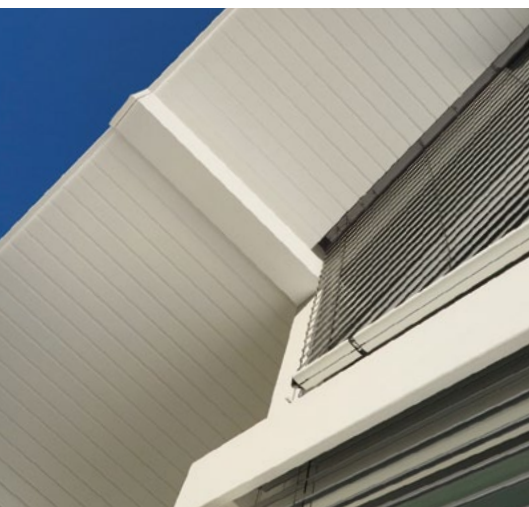


## Innovatief!

- ▶ zijdeglanzende acrylaat-waterlak van topkwaliteit
- ▶ zeer gladde vloei – spiegelgladde oppervlakken
- ▶ blockvast - geschikt voor deuren en ramen
- ▶ hoog standvermogen (bis 200 µm)
- ▶ zeer goed dekvermogen
- ▶ elastisch en waterdampdoorlatend – bijzonder geschikt voor begrensd maathoudende bouwdeelen
- ▶ natslijtageklasse 1 (volgens DIN EN13300)
- ▶ vergelingsvrij
- ▶ voor een gezond klimaat – geurarm en volgens DIN EN71-3 geschikt voor het schilderen van kinderspeelgoed



Ideaal voor kleinere oppervlakken (tot maximaal 50m<sup>2</sup>)  
of voor het schilderen van verschillende ondergronden



### Buitenhout

Begrensd maathoudend hout (houten betimmeringen, dakonderbouw...)



### Binnenhout

Maathoudend hout (deuren en ramen)



### Radiatoren, garagepoorten

Andere ondergronden binnen en buiten: zink, koper, non-ferro metalen, hard PVC ...







## Multi HVLP laksysteem – geschikt voor elk apparaat

Spruitklaar



### Gemakkelijk in gebruik

- ▶ materiaal moet niet verdund of voorverwarmd worden
- ▶ nevelarme spuitapplicatie en weinig afplakwerk

### Effectief hoger rendement:

- ▶ werktempo (aangepast aan het bouwdeel)
- ▶ geen materiaalwissel nodig
- ▶ 50% sneller dan met een kwast of rol
- ▶ hierdoor 25% efficiënter (lakken van deuren en lijsten)

**NIEUW** "Eenvoudig Plug and Spray"



## Aangepast aan ieder HVLP systeem op de markt Gewoon het juiste apparaat gebruiken

**WAGNER**

- ▶ FinishControl 3500
- ▶ FinishControl 5000



### Can-Adapter

voor iedere Wagner HVLP

- ▶ houder moet niet gereinigd worden
- ▶ enkel voor 0,75l
- ▶ blik erin en je kan beginnen



**GRACO**

- ▶ HVLP TurboForce 7.0 / 9.0



### Tip bij het professioneel HVLP spuiten:

Met een horizontaal ingestelde vlakke straal enkel in verticale banen van boven naar beneden en van beneden naar boven spuiten. Hierbij moet men letten op een spuitstraal met een overlapping van minstens 50%.

**De afstand tussen de sproeikop en het oppervlak mag maximaal 15 cm bedragen.**



## Airless spuitsysteem

Op de werf of  
in de werkruimte

### Highspeed kwaliteit voor het lakken van kleine series

- ▶ hoog dekvermogen, natte laagdiktes tot 500 µm mogelijk
- ▶ rationele 2-lagen-opbouw – realiseerbaar in één dag

### LUCITE® Airless Filler

Universele Airless grond- en voorlak voor binnen. Een veilig fundament voor het schilderen van hout, houtwerkstoffen en oude verflagen.

- ▶ hoog standvermogen tot 400 µm
- ▶ makkelijk te schuren
- ▶ sterk vullend

### LUCITE® Airless Satin

Duurzame zijdeglanzende lak, voor binnen en buiten.

- ▶ tot 300 µm laagdikte
- ▶ kras- en stootvast
- ▶ vergelingsvrij
- ▶ lange open tijd
- ▶ zeer goede vloeï



## Voor het rationeel schilderen van oppervlakken vanaf 50m<sup>2</sup> of meerdere bouwdelen in één keer



### Houtwerk binnen

- ▶ begrensd maathoudend hout (deuren en ramen)
- ▶ maathoudende bouwdelen (houten bekledingen, tussenschotten, enz.)

### Oppervlakken en bouwdelen buiten

- ▶ gevelbekledingen\*

\*) hard-PVC, non-ferro metalen, enz. na een aangepaste grondlaag (LUCITE® Contact-Primer)

### Tip bij het professioneel airless spuiten:

Met een horizontaal ingestelde vlakke straal enkel in verticale banen van boven naar beneden en van beneden naar boven spuiten met een overlapping van minstens 50%. De afstand tussen de sproeikop en het oppervlak mag maximaal 15 cm bedragen. Aansluitend herhalen met een verticale vlakke straal in horizontale banen (kruisgang).

### Welke spuittechniek of productsysteem gebruikt u het best ?

#### HVLP of Airless – de feiten vergeleken

Vergelijking	HVLP/XVLP/ Lagedruk systeem	Airless-systeem
<b>Oppervlakte rendement (m<sup>2</sup>)</b>	tot 50m <sup>2</sup>	hoog, vanaf 50m <sup>2</sup>
<b>Bouwdelen</b>	Deuren, lijsten, ramen en luiken, dakonderbouw, garagepoorten, tuinmeubelen, begrensd maathoudend hekwerk.	Gevelbeplating, gevels, serie lakwerk van paneeldeuren, ramen en luiken.
<b>Afplakwerk</b>	weinig	veel
<b>Duurzaamheid</b>	middelmatig	hoog
<b>Oppervlaktebeeld</b>	zeer goed	zeer goed
<b>Laagdikte</b>	tot 200 µm nat	300 – 400 µm nat
<b>Kleur- materiaalwissel</b>	snel	ingewikkeld
<b>Systeemopbouw</b>	éénpotsysteem (grondlaag en deklaag = 1 product)	grondlaag + deklaag
<b>Effect door verwarming (Temp-Spray)</b>	niet aanbevolen	weinig spuitnevel
<b>Instelling apparatuur</b>	eenvoudig	complex



**Belangrijk bij de keuze van een bepaalde spuittechniek zijn:**

- ▶ doel van de bouwwerken
- ▶ de grootte en het aantal bouwdelen

**Wanneer rendeert het om de HVLP spuittechniek toe te passen?**

**Hier de vergelijking met een kwast of roller.**

**Situatie:** renovatie van een deur: beide zijden van het deurblad en de deurlijst voorafgegaan door een grondlaag.

Applicatietechniek	Rol/kwast	HVLP
<b>Duur</b>	40 minuten	20 minuten
<b>Werkkost</b> (0,90 €/minuut)	36 €	18 €
<b>Oppervlakte</b>	ca. 5m <sup>2</sup> (deur + lijst)	
<b>Verbruik</b>	120 ml/m <sup>2</sup>	150 ml/m <sup>2</sup>
<b>Resultaat</b>	U bespaart 18€ per deur	

**Het resultaat van de vergelijking:**

- ▶ HVLP spuiten rendeert al vanaf 1 enkele deur (minstens 50% sneller en 25% efficiënter)





MULTI  
HVLP  
SYSTEEM

AIR  
LESS  
SYSTEEM

## Overzicht technische gegevens

### LUCITE® Lagedruk-systeem

NEU!



#### LUCITE® HVLP 2in1 Satin

Producttype	HVLP zijdeglanzende acrylaatlak
Toepassing	voor binnen en buiten
Laagdikte	tot 200 µm
Verbruik	ca. 150 ml/m <sup>2</sup> bij een laagdikte van 200 µm
Kleur	wit en pastelkleuren
Verpakking	0,75 / 2,5 L

### LUCITE® Airless-systeem



#### LUCITE® Airless- Filler

Producttype	universele Airless- grond- en voorlak
Toepassing	voor binnen
Laagdikte	tot 400 µm
Verbruik	ca. 220 ml/m <sup>2</sup> bij een laagdikte van 200 µm
Kleur	wit en pastelkleuren
Verpakking	5 / 12 L



#### LUCITE® Airless- Satin

Producttype	Duurzame zijdeglanzende lak voor Airless gebruik
Toepassing	voor binnen en buiten
Laagdikte	tot 300 µm
Verbruik	ca. 220 ml/m <sup>2</sup> bij een laagdikte van 200 µm
Kleur	wit en intensieve kleuren
Verpakking	5 / 12 L

### Spuitwaarde voor het LUCITE® HVLP 2in1 Satin lagedruk-systeem

Apparaat	Sproeikopgrootte	Hoeveelheid	Druk in bar	Verdunningsgraad
<b>Graco TurboFinish 7.0</b>	Nr. 3 = 1,3mm	max (vooringesteld)	0,5 (max)	onverdund
<b>Graco TurboFinish 9.0</b>	Nr. 3 = 1,3mm / Nr. 4 = 1,8 mm	max (vooringesteld)	0,6 (max)	onverdund
<b>Wagner FC 3500</b>	Standard-Spray (geel) = 4,1 mm (vlakstraal sproeikop)	niveau 3 – 4	0,2 (max)	onverdund
<b>Wagner FC 5000</b>	Standard-Spray (geel) = 4,1 mm (vlakstraal sproeikop)	niveau 3 – 4	0,275 (max)	onverdund

### Spuitwaarde voor het LUCITE® Airless-systeem

Product	Sproeikopgrootte	Spuithoek	Druk in bar	Verdunningsgraad
<b>Airless-Filler AquaPU</b>	0,011 – 0,012 inch / 0,28 – 0,30 mm	tot 40°	180	max. 5 %
+ Temp Spray (max. 55°)	0,011 – 0,012 inch / 0,28 – 0,30 mm	tot 40°	60 – 80	onverdund
<b>Airless-Satin Aqua</b>	0,008 – 0,010 inch / 0,20 – 0,25 mm	tot 40°	180	onverdund
+ Temp Spray (max. 55°)	0,008 inch / 0,20 mm / Wagner sproeikop: 408/410	tot 40°	60 – 80	onverdund

Uw CD-Color groothandel:



Samen sterk

**CD-Color Belgium N.V.**  
Industrieterrein  
Centrum-Zuid 2067F  
B-3530 Houthalen  
Tel. 011/ 82 28 23  
cdcbenelux@cd-color.de

Een onderneming van de Dörken group

**CD Color Nederland B.V.**  
Postbus 1214  
NL-5602 BE Eindhoven  
Tel. 040 / 26 24 569  
cdcbenelux@cd-color.de

**LUCITE®**  
VERFSYSTEMEN

...rationele verfsystemen!