

De perfecte houtbescherming

**DELTA[®] Woodprotection-
assortiment**

Ons doel: Perfekte houtbescherming

CD-Color is één van de marktleiders in productie van professionele verven en lakken met meer dan 120 jaar traditie.

Met DELTA® Woodprotection biedt CD-Color een speciaal gamma van houtbeschermingsproducten aan. Dit gamma is speciaal ontwikkeld voor de houtverwerkende nijverheid, om aan de hoge kwaliteitseisen van timmerlui, ramenbouwers, schrijnwerkers en bouwers van houtskelwoningen te beantwoorden.



DELTA®-producten overtuigen vakkui sinds generaties!

Generaties van vakkui waarderen en verwerken de DELTA® Premium-kwaliteiten. Deze traditie toont onze passie, om onze klanten alleen het beste te bieden. De combinatie van ambachtelijk werk en hoogwaardige producten zorgt voor topkwaliteit.

Door intensieve research en ontwikkeling, bv. op gebied van de moderne oppervlaktehydrofobering, kunnen we U DELTA®-producten aanbieden die voldoen aan de hoogste technologische eisen.



DELTA®
WOODPROTECTION

NIEUW

Online advies met onze **PRODUCTNAVIGATOR**

Productkeuze en hoeveelheidscalculatie online.



Voor alle mogelijke ondergronden een aangepast advies. Dit naar keuze voor lakken, dispersies of houtlazuuren.

Meer dan 250 mogelijke productconfiguraties met verbruikscalculatie vindt u op onze CD-Color website.

Wat u ook maar wenst. Binnen of buiten toepassing, lak, dispersie of houtlazuur, water- of solventgedragen, zijdeglanzend of mat. U vindt hier voor alles het gepaste advies.

Deze productnavigator kan U raadplegen op www.cd-color.de of u kan hem downloaden na registratie.

De DELTA® Woodprotection producten.

Een compact gamma voor professionele houtbescherming:
Oplosmiddelhoudende of watergedragen impregneringen,
houtlazuren en deklagen.



De voordelen:

- ▶ Aangepast aan ondergrond of object, economisch oppervlaktebehandelings-systeem volgens DIN EN 927
- ▶ Compact gamma, 18 producten oplosmiddelhoudend of watergedragen.
- ▶ Moderne VOC-conforme producten zorgen voor een optimale toepassings garantie.
- ▶ Geschikt voor kwast-, rol- en spuitapplicatie en industriële serieproductie.
- ▶ Veelzijdige combinatiemogelijkheden, aanbevolen laagopbouw voor optimale langdurige houtbescherming volgens BFS-fiche nr. 18
- ▶ Geïntegreerd kwaliteits- en milieumanagement.
- ▶ Gecertificeerde productie- en bedrijfsvoering volgens DIN EN ISO 9001, DIN EN ISO 14001 en de EG-Ecologische Audit (EMAS II)



De professionele service:

- ▶ Laagopbouw op maat voor elk object
- ▶ Technische ondersteuning ook ter plaatse.
- ▶ Vermengservice – de gewenste kleur wordt gemaakt in enkele minuten.
- ▶ Aanvulling met het complete CD-Color bouwvervangamma en de DELTA® bouwfoliën. **Indien nodig.**





Om onze klanten een gebruiksvriendelijk en systematisch gamma aan te bieden, hebben we de DELTA®-Woodprotection-producten een nummer gegeven. U kan uw product makkelijk kiezen uit de groepen 1, 3, 5 enz. , op oplosmiddel- of waterbasis, in elke categorie heeft U keuze tussen beide systemen.

Watergedragen producten

Oplosmiddelhoudende producten

Groep 1 Grondlagen met chemische houtbescherming

1.02	DELTA® Imprägniergrund	pagina	7
------	------------------------	--------	---

Groep 3 Lazuren met chemische houtbescherming

3.01	DELTA® Imprägnierlasur plus	pagina	8
------	-----------------------------	--------	---

Groep 5 Lazuren zonder werkzame stoffen

5.02	DELTA® Flächenlasur plus	pagina	13
5.04	DELTA® Langzeitlasur plus	pagina	12
5.06	DELTA® Holzlasur plus	pagina	9
5.10	DELTA® Hydrolasur	pagina	11
5.11	DELTA® Active-Lasur	pagina	13

Groep 6 Windoor spuitkwaliteiten

6.05	DELTA® FensterCompact	pagina	18
6.07	DELTA® Fensterdeck	pagina	18

Groep 7 Dekkende houtbescherming met inhoudstof Isolatie

7.01	DELTA® Wetterschutz plus	pagina	16
7.02	DELTA® Isoliergrund plus	pagina	15
7.03	DELTA® Kombigrund	pagina	15
7.04	DELTA® VentiDeck	pagina	16
7.05	DELTA® Holzfarbe plus	pagina	17

Groep 9 Speciale producten

9.01	DELTA® Bühnen- und Bodenlasur	pagina	11
9.04	DELTA® Hydrostop	pagina	10
9.05	DELTA® Hydrotec	pagina	9



Oplosmiddelhoudende producten

Bouwdelen	Vensters/deuren Gevelprofielen Dakonderbouw Balkons/carports	Vensters/ deuren	Gevelprofielen Dakonderbouw ruw gezaagd	Dakonderbouw geschaafd	Constructiehout Balkons/carports Gevelprofielen	Tuinghout Overlappende planken Dakspanen Hekken	
Aspect Oppervlak	dekkend, filmvormend	lazuur, filmvormend	lazuur, poreus	lazuur, poreus	lazuur, filmvormend	lazuur, poreus	
Werkstoffen	+	+	+	+	+	+	
Bijzonderheid	gemiddelde laagdikte	dunlagig	impregneerolie, dunlagig	dunlagig	Power-Tec, gemiddelde laagdikte	allround-lazuur, dunlagig	
Impregnering/ grondlaag	DELTA® Kombigrund 7.03	DELTA®** 3.01 voor NL 1.02 voor BEL	DELTA® Hydrostop plus 9.04	DELTA®** 3.01 voor NL 1.02 voor BEL	DELTA® Hydrostop plus 9.04	DELTA®** 3.01 voor NL 1.02 voor BEL	DELTA® Holzlasur 5.06
Tussenlaag	DELTA® VentiDeck 7.04	DELTA® Langzeitlasur plus 5.04		-	-	DELTA®** 3.01 voor NL 1.02 voor BEL	DELTA® Holzlasur 5.06
Eindlaag	DELTA® VentiDeck 7.04	DELTA® Langzeitlasur plus 5.04	DELTA® Hydrostop plus 9.04	DELTA®** 3.01 voor NL 1.02 voor BEL	DELTA® Active-Lasur 5.11	DELTA®** 3.01 voor NL 1.02 voor BEL	DELTA® Holzlasur 5.06



Watergedragen producten

Bouwdelen	Vensters/deuren Gevelprofielen Constructiehout Balkons/carports	Vensters/ deuren	Vensters/ deuren	Gevelprofielen dakonderbouw		Vensters/deuren Gevelprofielen Constructiehout Balkons/carports
Aspect Oppervlak	dekkend, filmvormend	dekkend filmvormend	lazuur, filmvormend	dekkend	lazuur, poreus	lazuur, poreus
Werkstoffen	—	+	+	+	+	+
Bijzonderheid	dunlagig	sputtlak, gemiddelde laagdikte	sputlazuur, diklagig	gemiddelde laagdikte	dunlagig	gemiddelde laagdikte
Impregnering/ grondlaag	DELTA® Isoliergrund plus 7.02	DELTA® Kombigrund 7.03	DELTA®** 3.01 voor NL 1.02 voor BEL	DELTA®** 3.01 voor NL 1.02 voor BEL	DELTA® 3.01 voor NL 1.02 voor BEL	DELTA® 3.01 voor NL 1.02 voor BEL
Tussenlaag	DELTA® Wetterschutz 7.01	DELTA® Fensterdeck 6.07	DELTA® FensterCompact 6.05	DELTA® Holzfarbe plus 7.05	DELTA® Hydrolasur 5.10	DELTA® Flächenlasur plus 5.02
Eindlaag	DELTA® Wetterschutz 7.01	DELTA® Fensterdeck 6.07	DELTA® FensterCompact 6.05	DELTA® Holzfarbe plus 7.05	DELTA® Hydrolasur 5.10	DELTA® Flächenlasur plus 5.02

* Bemerking voor beide tabellen :

DELTA® Imprägnierlasur plus 3.01 voor de Nederlandse markt (Toelatingsnummer : 13999N)

DELTA® Imprägniergrund 1.02 voor de Belgische markt (Toelatingsnummer : BE2013-0039)



In principe kan men als transparante houtbescherming 3 lazurtypes volgens DIN EN-927-1 onderscheiden:

DELTA® Dunlagige lazuren (< 5 µm)

Deze dunne film lazuren dringen diep in het hout in en geven een goede fysieke houtbescherming. Dit lazurtype verweert van het oppervlak af, zonder dat er afbladdering optreedt.

DELTA® Medium lazuren (20-60 µm)

Deze lazuren verzadigen het hout en vormen een flinterdunne film met uitstekende eigenschappen.

1. Ze houden het blootgestelde hout droog door hun hogere laagdikte (hydrofobering) en bieden een zeer goede UV-bescherming.
2. Houtverzadiging zonder gevaar van oplossing van de film.
3. Gemakkelijk te renoveren.

DELTA® diklagige lazuren (> 60 µm)

Deze beschermen vooral maatvastе bouwdeelen (vensters en deuren) tegen maatveranderingen van het bouwdeel door uitzetten en krimpen. Deze beschermen het best tegen vocht en UV-stralen door hun laagdikte.

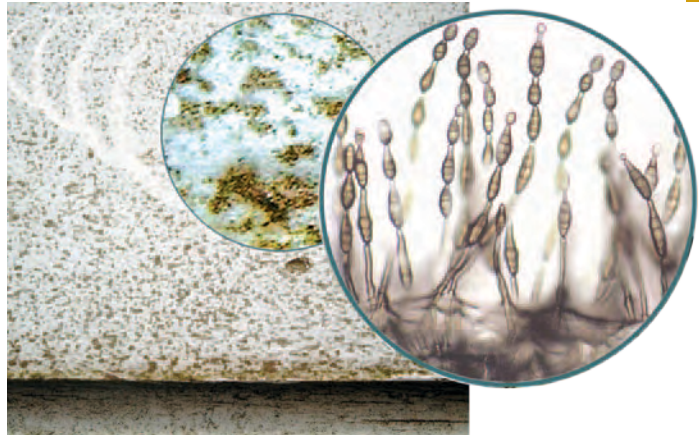


Producten met chemische houtbescherming – met werkstoffen

De bescherming van hout tegen blauwschimmel of houtrot is bij verschillende houtsoorten noodzaak, bv. bij naaldhout.

CD-Color heeft hiervoor moderne producten, die hout de nodige bescherming bieden en daarmee het waardebehoud van het bouwdeel mogelijk maken.

Let op: constructieve gebreken en/of verkeerde houtkeuzes kunnen niet verholpen worden met houtbeschermingsproducten.



DELTA® Imprägniergrund 1.02 BPD*

(enkel verkrijgbaar in België)



Houtbeschermingsproduct Toelatingsnummer Ministe-
volgens DIN 68800, rie van Volksgezondheid, Cel
deel 3 –B,Pv Biociden: BE2013-0039

DELTA® Imprägniergrund 1.02

Toepassing

Voor ruwe houtsoorten, die gevoelig zijn voor blauwschimmel, zoals naaldhout buiten, evenals voor de binnenzijden van vensters en deuren.

Type

Oplosmiddelhoudende houtbeschermingsgrondlaag, werkzaam tegen blauwschimmel en houtrot. Dit voor beperkt maatvasten en maatvasten, statisch niet belaste houten bouwdelen buiten die geen contact maken met de grond.

Eigenschappen:

Productsoort	Fungicide grondlaag tegen blauwe schimmel
Bindmiddel	alkydhars
Gebruik	buiten
Glansgraad	mat
Viscositeit	laag
Rendement	5 – 15 m ² /liter
Verbruik	80 – 100 ml/m ²
Stofdroog	2 – 4 uren
Overschilderbaar	6 – 12 uren
Laagopbouw	1
Verwerking	Onderdempelen, gieten, kwasten
Verpakkingen	1 / 2,5 / 5 / 20 liter
Kleuren	kleurloos of gepigmenteerd

- ▶ geurmild, aromatenvrij
- ▶ impregnerend, hechtingsverbeteraar
- ▶ diep indringend vermogen
- ▶ egaliserend
- ▶ afgestemd op een systeem – overschilderbaar met DELTA lazuren of houtdeklagen

Biocide-producten veilig gebruiken. Voor gebruik steeds de kenmerken en productinformatie lezen.



DELTA® Imprägnierlasur plus 3.01

(enkel verkrijgbaar in Nederland)



Houtbeschermingsproduct
volgens DIN 68800,
deel 3 – B,Pv

Toelatingsnummer
CTGB:
13999 N

DELTA® Imprägniergrund 1.02

Toepassing

Dunlagige lazuur en impregnering .

Enkel geschikt voor buiten : houten gevels, bekistingen, dakspanen, dakonderbouwen, vensterluiken, pergola's, hekken, enz.

Type

Oplosmiddelhoudende dunlagige lazuur, werkzaam tegen blauwschimmel en houtrot. Dit voor beperkt maatvasten en maatvasten, statisch niet belaste houten bouwdeelen buiten die geen contact maken met de grond.

Als fungicide grondlaag voor buiten in systeemopbouw met een filmvormende lazuur of deklaag.

Eigenschappen:

Productsoort	Dunlaaglazuur
Bindmiddel	alkydhars
Gebruik	buiten
Glansgraad	mat - zijdemat
Viscositeit	laag
Rendement	10 - 12 m ² /liter
Verbruik	80 – 100 ml/m ²
Stofdroog	6 uren
Overschilderbaar	6 – 10 uren
Laagopbouw	2 - 3
Verwerking	Onderdampelen, kwasten, gieten (enkel onder voorwaarden)
Verpakkingen	1 / 2,5 / 5 / 20 liter
Kleuren	kleurloos of gepigmenteerd (in vele houttinten)

- ▶ geurmild, aromatenvrij
- ▶ fungicide bevattend – enkel voor buiten geschikt
- ▶ goede UV-bescherming door gekleurde pigmenten
- ▶ verminderde wateropname
- ▶ impregnerend, diffusieopen
- ▶ diep indringend vermogen
- ▶ hechtverbeteraar en kleurend voor navolgende lagen
- ▶ gemakkelijke en aanzetvrije verwerking – ook ideaal voor renovatielagen

Biocide-producten veilig gebruiken. Voor gebruik steeds de kenmerken en productinformatie lezen.



DELTA® Holzlasur plus 5.06



Volgens DIN EN 71 Deel 3 –
Veiligheid van speelgoed

DELTA® Holzlasur plus 5.06

Toepassing

Op niet maatvasten en beperkt maatvasten houten bouwdeelen binnen en buiten.

Speciaal voor behandeling van hout met hoge resistentieklasse. Houten gevels, bekistingen, dakonderbouw, vensterluiken, evenals houtwerk binnen.

Type

Oplosmiddelhoudende dunlagige allround houtlazuur zonder fungicide werkstoffen.

Eigenschappen:

Productsoort	Dunlaaglazuur
Bindmiddel	alkydhars
Gebruik	binnen / buiten
Glansgraad	zijdemat
Viscositeit	laag
Rendement	7 - 14 m ² /liter
Verbruik	70 - 150 ml/m ²
Stofdroog	4 - 8 uren
Overschilderbaar	10 - 16 uren
Laagopbouw	2 - 3
Verwerking	Onderdompelen, kwasten, gieten (enkel onder voorwaarden)
Verpakkingen	1 / 2,5 / 5 / 20 liter
Kleuren	kleurloos of gepigmenteerd (in vele houttinten)

- ▶ geurmild, aromatenvrij
- ▶ goede UV-bescherming door gekleurde pigmenten
- ▶ verminderde wateropname
- ▶ impregnerend – diffusieopen
- ▶ weinig neiging tot vervuiling
- ▶ diep indringend vermogen
- ▶ gemakkelijke en aanzetvrije verwerking
- ▶ ook ideaal voor renovatielagen

DELTA® Hydrotec 9.05



voor behandeling
van hard en thermohout

DELTA® Hydrotec 9.05

Toepassing

Water en vuilafstotende houtbeschermingsolie met DELTA® afpareleffect.

Voor houtsoorten, die geen chemische houtbescherming nodig hebben.

Type

Oplosmiddelhoudende houtolie met sterk waterafstotende werking.



Eigenschappen:

Productsoort	fungicidevrije houtbeschermingsolie
Bindmiddel	alkydharscombinatie
Gebruik	buiten
Glansgraad	mat - zijdeglanzend
Viscositeit	laag
Rendement	8 - 14 m ² /liter
Verbruik	70 - 125 ml/m ²
Stofdroog	16 - 24 uren
Overschilderbaar	na 24 uren
Laagopbouw	2 - 3
Verwerking	Onderdompelen, kwasten, gieten
Verpakkingen	1 / 2,5 / 5 / 20 liter
Kleuren	kleurloos of gepigmenteerd (in vele houttinten en Greywood-tinten)

- ▶ waterdampdoorlatend – geen afbladderen aan het oppervlak
- ▶ beschermt het houten bouwdeel tegen uitzetten en krimpen bij belasting door water of vocht
- ▶ gevaar voor scheuren en schadelijke schimmels is duidelijk verminderd
- ▶ optimale UV-bescherming
- ▶ als éénpotstelsysteem te gebruiken – hydrofobeert en verfraait tegelijkertijd
- ▶ gemakkelijk te renoveren
- ▶ aanzetvrije verwerking door lange open tijd



DELTA® Hydrostop plus 9.04



Impregneerolie met
filmbescherming

DELTA® Hydrostop plus 9.04

Toepassing

Water en vuilafstotende houtbeschermingsolie met DELTA® afpareleffect.

Type

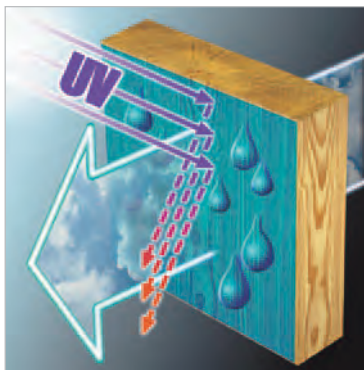
Oplosmiddelhoudende houtolie met filmbescherming en sterk waterafstotende bescherming.

Eigenschappen:

Productsoort	houtbeschermingsolie met filmconservatie
Bindmiddel	alkydharscombinatie
Gebruik	buiten
Glansgraad	mat - zijdeglanzend
Viscositeit	laag
Rendement	8 - 14 m ² /liter
Verbruik	70 - 125 ml/m ²
Stofdroog	16 - 24 uren
Overschilderbaar	na 24 uren
Laagopbouw	2 - 3
Verwerking	Onderdompelen, kwasten, gieten
Verpakkingen	1 / 2,5 / 5 / 20 liter
Kleuren	kleurloos of gepigmenteerd (in vele houttinten en Greywood-tinten)

- ▶ met diep indringende houtbeschermingswerkstoffen
- ▶ waterdampdoorlatend – geen afbladderen aan het oppervlak
- ▶ beschermt het houten bouwdeel tegen uitzetten en krimpen bij belasting door water of vocht
- ▶ gevaar voor scheuren en schadelijke schimmels is duidelijk verminderd
- ▶ optimale UV-bescherming
- ▶ als éénpotsysteem te gebruiken – hydrofobeert en verfraait tegelijkertijd
- ▶ gemakkelijk te rooveren
- ▶ makkelijke verwerking door lange open tijd

Biocide-producten veilig gebruiken. Voor gebruik steeds de kenmerken en productinformatie lezen.





Bildveröffentlichung mit freundlicher Genehmigung der Lignatur AG, CH-9104 Waldstatt. — Foto: Stefan Müller, Berlin



DELTA® Hydrolasur 5.10



Volgens DIN EN 71 Deel 3 -
Veiligheid van speelgoed

DELTA® Hydrolasur 5.10

Toepassing

Het ecologische alternatief: watergedragen dunlagige technologie zonder werkstoffen.

Op niet maatvasten en beperkt maatvasten houten bouwonderdelen buiten en binnen.

Houten gevels, bekistingen, dakonderbouw, vensterluiken, evenals houtwerk binnen.

Type

Watergedragen, gepigmenteerde dunlaaglazuur voor delicate toepassingen.

Eigenschappen:

Productsoort	dunlagige houtlazuur
Bindmiddel	Hydrosol
Gebruik	binnen en buiten
Glansgraad	mat - zijdemat
Viscositeit	laag
Rendement	7 - 14 m ² /liter
Verbruik	70 - 150 ml/m ²
Stofdroog	1 uur
Overschilderbaar	na 2 - 4 uren
Laagopbouw	2 - 3
Verwerking	Onderdompelen, kwasten, gieten
Verpakkingen	1 / 2,5 / 5 / 20 liter
Kleuren	kleurloos of gepigmenteerd (in vele houttinten)

- ▶ geurmild
- ▶ goede UV-bescherming door gekleurde pigmenten
- ▶ impregnerend – vermindert vocht- en wateropname
- ▶ diffusie-open
- ▶ snelle droging
- ▶ gemakkelijke en aanzetvrije verwerking
- ▶ ideaal voor renovatielagen
- ▶ De LightCare technologie vermindert actief verkleuringen en donker worden van hout binnen



DELTA® Bühnen- und Bodenlasur 9.01



DELTA® Bühnen- und Bodenlasur 9.01

Toepassing

Grond-, tussen- en eindlaag binnen. Voor het intensief beschermen van hout (parket, binnendeuren, meubels, stoelen, houten speelgoed) en houtwerkstoffen (spaanplaten, OSB-platen, enz.) in woon- en werkruimten.

Type

Waterverdunbare, zijdeglanzende bescherming op basis van een zeer fijndelige acrylaat polyurethaan copolymeerdispersie. Gebruik binnen op hout en houtwerkstoffen.

Eigenschappen:

Productsoort	houtsealer
Bindmiddel	acrylaat-polyurethaan
Gebruik	binnen
Glansgraad	zijdeglanzend
Viscositeit	gemiddeld
Rendement	ca. 5 - 9 m ² /liter
Verbruik	120 ml/m ²
Stofdroog	na 2 uren
Overschilderbaar	na 4 uren
Laagopbouw	1 - 2
Verwerking	kwasten, rollen, spuiten
Verpakkingen	5 liter
Kleuren	Ready: kleurloos, antracietgrijs (RAL 7016), zwart (RAL 9005) – Kan in de fabriek aangekleurd worden

- ▶ zeer sterke renovatielagen
- ▶ milieuvriendelijk en geurneutraal
- ▶ uitstekende vloei en gemakkelijke verwerking
- ▶ snelle droging
- ▶ zwart mat



DELTA® Langzeitlasur plus 5.04



DELTA® Langzeitlasur plus 5.04

Toepassing

Ideaal voor maatvast houten bouwdelen, zoals vensters en deuren.

Weerbestendige, filmvormende houtlazuur voor alle beperkt maatvast en maatvast houten bouwdelen binnen en buiten.

Vensters, deuren, houten gevels, vakwerk, dakonderbouw, vensterluiken, binnenhoutwerk, enz...

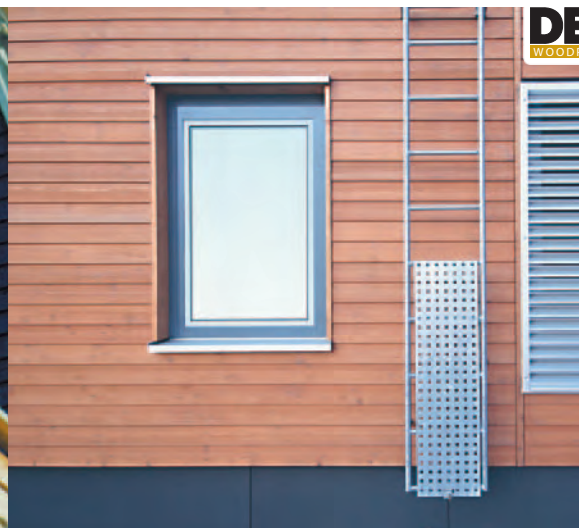
Type

Oplosmiddelhoudende, biocidevrije, thixotrope, hoogwaardige diklaaglazuur, beschermt uitstekend tegen alle weeromstandigheden, ademend zoals een weerbeschermingsmembraan.

Eigenschappen:

Productsoort	diklagige houtlazuur
Bindmiddel	alkydbasis
Gebruik	binnen en buiten
Glansgraad	zijdeglanzend
Viscositeit	thixotroop
Rendement	ca. 5 - 14 m ² /liter
Verbruik	70 - 200 ml/m ²
Stofdroog	na 4 uren
Overschilderbaar	na 16 uren
Laagopbouw	2 - 3
Verwerking	kwasten, spuiten
Verpakkingen	1 / 2,5 / 5 / 20 liter
Kleuren	kleurloos en gepigmenteerd – in vele houtkleuren

- ▶ geurmild, aromatenvrij
- ▶ drupvrij ingesteld
- ▶ hydrofoob – vermindert vocht- en wateropname
- ▶ hoge weerbestendigheid door transparante ijzeroxide-pigmenten en UV-absorbers.
- ▶ weerbestendige, elastische en diffusie-open beschermingsmembraan
- ▶ geteste UV-doorlaatbaarheid volgens richtlijn 3 "Anstrichsysteme für Fenster" van het Instituut für Fenstertechnik, Rosenheim".
- ▶ hoogwaardige, zijdeglanzende oppervlakken



DELTA® Active-Lasur 5.11



Volgens DIN EN 71 Deel 3 –
Veiligheid van speelgoed

DELTA® Active-Lasur 5.11

Toepassing

Weerbestendige, filmvormende lasuur met medium laagdikte, hoge UV-bestendigheid op alle niet maatvasten en beperkt maatvasten houten bouwdelen binnen en buiten. Houten gevels, vakwerk, dakonderbouw, vensterluiken, binnenhoutwerk, enz.

Type

Oplosmiddelhoudende, biocidevrije, weinig filmvormende lasuur met medium laagdikte.

Het zijdeglanzende éénpotsysteem impregneert en verfraait het oppervlak. Zeer transparant lazuraaspect.

Eigenschappen:

Productsoort	houtlasuur met medium laagdikte
Bindmiddel	alkydbasis
Gebruik	binnen en buiten
Glansgraad	zijdeglanzend
Viscositeit	licht thixotroop
Rendement	ca. 10 - 16 m ² /liter
Verbruik	60 - 100 ml/m ²
Stofdroog	na 4 uren
Overschilderbaar	na 10 - 16 uren
Laagopbouw	2 - 3
Verwerking	kwasten, spuittechniek onder voorwaarden
Verpakkingen	1 / 2,5 / 5 / 20 liter
Kleuren	kleurloos en gepigmenteerd – in vele houtkleuren

- ▶ éénpotsysteem, als grond-, tussen- en eindlaag
- ▶ geurarm, aromaten- en biocidevrij
- ▶ hydrofobe eigenschappen
- ▶ 3-voudige UV-bescherming door speciale UV-beschermingsmiddelen/pigmenten
- ▶ vermindert sterk de vergrijzing van het houtoppervlak
- ▶ zichtbaar minder scheurvorming
- ▶ tot 50 % duurzamer beschermen
- ▶ drupvrij ingesteld
- ▶ hoog rendement
- ▶ gemakkelijk te renoveren

DELTA® Flächenlasur plus 5.02



Volgens DIN EN 71 Deel 3 –
Veiligheid van speelgoed

DELTA® Flächenlasur plus 5.02

Toepassing

Weerbestendige, filmvormende houtlasuur voor alle beperkt maatvasten en maatvasten houten bouwdelen binnen en buiten

Vensters, deuren, houten gevels, vakwerk, dakonderbouw, vensterluiken, binnenhoutwerk.

Type

Watergedragen biocidevrije houtlasuur met medium laagdikte met hoge UV-bescherming en maximale transparantie.

Eigenschappen:

Productsoort	houtlasuur met medium laagdikte
Bindmiddel	acrylaat-dispersiebasis
Gebruik	binnen en buiten
Glansgraad	mat - zijdemat
Viscositeit	laag
Rendement	ca. 5 - 16 m ² /liter
Verbruik	60 - 200 ml/m ²
Stofdroog	1 - 2 uren
Overschilderbaar	na 4 - 8 uren
Laagopbouw	2 - 3
Verwerking	kwasten, spuiten
Verpakkingen	1 / 2,5 / 5 / 20 liter
Kleuren	kleurloos en gepigmenteerd – in vele houtkleuren

- ▶ geurmild
- ▶ drupvrij ingesteld
- ▶ hydrofoob – vermindert vocht- en wateropname
- ▶ hoge weerbestendigheid, elastisch en diffusie-open beschermingsmembraan
- ▶ transparante pigmentering volgens DIN EN 927 Deel 1
- ▶ geteste UV-doorlaatbaarheid volgens richtlijn 3 "Anstrichsysteme für Fenster" van het Instituut für Fenstertechnik, Rosenheim"
- ▶ absoluut blockvast



Watergedragen of oplosmiddelhoudende systemen voor gevels en maatvaste bouwdelen uit hout

Hout goed behandelen is complex en veeleisend.

Hout werkt voortdurend. Onder invloed van temperatuur en vocht is hout blootgesteld aan enorme uitzetting en krimp.

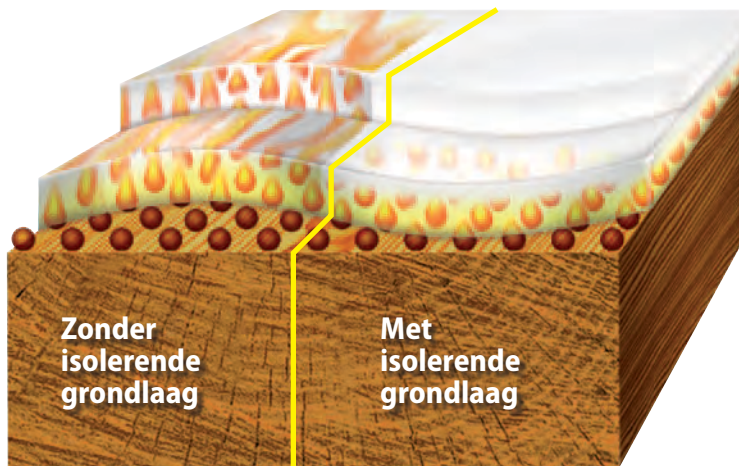
DELTA® dekkende houtverven doorstaan probleemloos deze schommelingen. Bijgevolg ontstaan er geen scheuren of afbladderen van de verffilm.

DELTA® dekkende houtverven zorgen voor een weerbestendige beschermlaag met langdurige werking.

Door de dunlagige technologie van DELTA® blijft de houtstructuur behouden.



Grondlagen die houtinhoudstoffen isoleren



Watergedragen producten zoals bv. DELTA® Wetterschutz 7.01 zijn uitstekend vergelingsstabiel maar zijn gevoelig voor verkleuringen door houtinhoudstoffen.

In het bijzonder bij wit en lichte tinten kan dit verschijnsel optreden, onder andere bij dennenhout.

Een isolerende grondlaag met DELTA® Isoliergrund plus 7.02 of het oplosmiddelhoudend alternatief DELTA® Kombigrund 7.03 is hier aanbevolen.

DELTA® Kombigrund 7.03



Volgens DIN EN 71 Deel 3 –
Veiligheid van speelgoed

DELTA® Kombigrund 7.03

Toepassing

Allround grondlaag – in systeem met oplosmiddelhoudende of watergedragen deklagen overschilderbaar.

Grond- en tussenlaag voor alle houten bouwdeelen en houtsoorten buiten, verbeterde grondlaag voor dakonderbouwen volgens BFS-fiche 18.

Type

Witte, gepigmenteerde, oplosmiddelhoudende grondlaag op alkydharsbasis met filmconservering.

Eigenschappen:

Productsoort	oplosmiddelhoudende grondlaag
Bindmiddel	alkydharsbasis
Gebruik	buiten
Glansgraad	mat
Viscositeit	laag
Rendement	ca. 8 - 15 m ² /liter
Verbruik	80 - 110 ml/m ²
Stofdroog	na 2 uren
Overschilderbaar	na 16 uren
Laagopbouw	1
Verwerking	kwasten, rollen, dompelen, gieten en spuiten onder voorwaarden
Verpakkingen	2,5 / 20 liter
Kleuren	wit

- ▶ Hoogdekkende grondlaag voor hoogwaardige behandeling van hout met drievoudige bescherming:
- ▶ bij temperaturen tot + 8 graden toepasbaar
- ▶ Bescherming tegen het doorslaan van vlekken. Werkzaam bij wateroplosbare, bruinverkleurende houtinhoudstoffen, zoals bv. eik, spar, mahonie, enz.
- ▶ Zekere hechting van het verfsysteem door de uitstekende hechting aan de ondergrond.

DELTA® Isoliergrund plus 7.02



DELTA® Isoliergrund plus 7.02

Toepassing

Isolerende grondlaag tegen bruinverkleurende houtinhoudstoffen.

Witte, dekkende houtgrondlaag ter isolatie van wateroplosbare houtinhoudstoffen bij beperkt maatvaste en maatvaste houten bouwdeelen buiten en ook binnen.

Type

Watergedragen isolerende grondlaag – dekkend, wit.

Eigenschappen:

Productsoort	isolerende grondlaag
Bindmiddel	gemodificeerde acryl-dispersie
Gebruik	binnen en buiten
Glansgraad	mat
Viscositeit	gemiddeld
Rendement	ca. 7 - 10 m ² /liter
Verbruik	100 - 150 ml/m ²
Stofdroog	na 1 uur
Overschilderbaar	na 6 uren
Laagopbouw	1
Verwerking	kwasten, spuittechniek
Verpakkingen	2,5 / 12 liter
Kleuren	wit

- ▶ biocidevrij
- ▶ geurmild
- ▶ goede isolerende werking tegen wateroplosbare bruinverkleurende houtinhoudstoffen
- ▶ uitstekende hechting op bestaande oude lagen
- ▶ duurzaam elastisch, diffusie-open
- ▶ in systeem te gebruiken met DELTA® Wetterschutz 7.01



DELTA® VentiDeck 7.04



DELTA® Kombigrund 7.03

Toepassing

Kwast, rol en spuittechniek, ideaal voor vensters en deuren en gevelvlakken.

Gepigmenteerde, zijdeglanzende grond-, tussen- en eindlaag voor hout en houtwerkstoffen binnen en buiten.

Type

Vochtreulerend alkydharsproduct.

Ventilerend éénpotsysteem – dekkend.

Eigenschappen:

Productsoort	ventilerende, oplosmiddelhoudende houtlak
Bindmiddel	langolie alkydharsbasis
Gebruik	binnen en buiten
Glansgraad	zijdeglanzend
Viscositeit	gemiddeld
Rendement	ca. 7 - 10 m ² /liter
Verbruik	100 - 140 ml/m ²
Stofdroog	na 2 - 4 uren
Overschilderbaar	na 12 - 16 uren
Laagopbouw	2 - 3
Verwerking	kwasten, rollen, spuiten
Verpakkingen	2,5 liter
Kleuren	wit en mix-kleuren: RAL, NCS, enz

- ▶ Rationele houtbescherming
- ▶ ook in koude seizoenen toepasbaar minimale temperatuur + 8°C
- ▶ hoge weerbestendigheid
- ▶ uitstekende kantendekking
- ▶ excellente dekkkracht
- ▶ geeft weinig neiging tot vervuiling
- ▶ ideaal voor renovaties

DELTA® Wetterschutz 7.01



DELTA® Wetterschutz 7.01

Toepassing

Vensters, deuren, houten gevels, vakwerk, dakonderbouw, vensterluiken, binnenhoutwerk, enz.

Weerbestendige, duurzaam elastische deklaag voor alle houten bouwdelen binnen en buiten.

Type

Watergedragen dekkende houtbescherming als éénpotsysteem (dispersielakverf op zuivere acrylbasis volgens DIN EN 927 Deel 1)

Eigenschappen:

Productsoort	dekkende houtbescherming
Bindmiddel	zuivere acrylbasis
Gebruik	binnen en buiten
Glansgraad	zijdeglanzend
Viscositeit	gemiddeld
Rendement	ca. 7 - 10 m ² /liter
Verbruik	100 - 150 ml/m ²
Stofdroog	na 1 uur
Overschilderbaar	na 3 - 4 uren
Laagopbouw	2 - 3
Verwerking	kwasten, rollen en spuiten
Verpakkingen	1 / 2,5 / 5 / 12 liter
Kleuren	wit en mix-kleuren: RAL, NCS, enz

- ▶ zijdeglanzend, structuurbehoudend
- ▶ diffusie-open – in systeem vochtregulerend
- ▶ vuilresistent door speciale oppervlakteverbeteringsmiddelen
- ▶ blockvast: zeer belangrijk bij vensters en deuren
- ▶ UV-stabiel – niet krijtend
- ▶ gemakkelijke en rationele verwerking, overschilderbaar zonder schuren tussen de lagen
- ▶ zeer goede hechting op oppervlakkig natte ondergronden
- ▶ 2 – 3 lagen per dag mogelijk
- ▶ biocidevrij – ook voor binnen geschikt



DELTA® Holzfarbe plus 7.05



DELTA® Holzfarbe plus 7.05

Toepassing

Waterverdunbare, filmgeconserveerde, weerbestendige bescherm laag.

Voor alle beperkt maatvast houten bouwdelen, zoals dakonderbouw, gevelbetimmeringen, houten leuningen, enz. buiten.

Goedhechtende, dekkende, kleurgevende grond- en tussenlaag.

Type

Zijdematte, weerbestendige bescherm laag en speciale hechtingslaag op zuivere acrylaatbasis volgens DIN EN 927 Deel 1.

Eigenschappen:

Productsoort	waterverdunbare houtbescherming
Bindmiddel	zuivere acrylbasis
Gebruik	buiten
Glansgraad	mat
Viscositeit	gemiddeld
Rendement	ca. 5 - 9 m ² /liter
Verbruik	120 ml/m ²
Stofdroog	0,5 uur
Overschilderbaar	na 1 - 2 uren
Laagopbouw	1 - 2
Verwerking	kwasten, rollen, spuiten
Verpakkingen	1 / 2,5 / 12 liter
Kleuren	wit, NCS 1117 Y 35 R, 1006 T oker, 1005 T berkengrijs en vele mixkleuren

- ▶ milieuvriendelijk
- ▶ hoge elasticiteit verhindert het afschilferen van de verffilm
- ▶ zeer waterdampdoorlatend
- ▶ snel drogend
- ▶ 2 - 3 lagen in 1 dag mogelijk
- ▶ in het RenoDuo-systeem als grondlaag en indien U een lichtere kleur wil dan de bestaande kleur. Bruikbaar met DELTA® Active Lasur 5.11 en DELTA® Wetterschutz 7.01



DELTA® FensterDeck 6.07



DELTA® FensterDeck 6.07

Toepassing

Smitapplicatie voor vensters, deuren en gevels.

Gepigmenteerde, zijdeglanzende deklaag voor alle beperkt maatvasten en maatvasten houten bouwdeelen binnen en buiten.

Type

Watergedragen smitlak volgens DIN EN 927 – dekkend.

Eigenschappen:

Productsoort	smitlak
Bindmiddel	zuivere acrylbasis
Gebruik	binnen en buiten
Glansgraad	zijdeglanzend
Viscositeit	licht thixotroop
Rendement	ca. 5 - 7 m ² /liter
Verbruik	150 - 200 ml/m ²
Stofdroog	1 uur
Overschilderbaar	na 4 - 8 uren
Laagopbouw	2 - 3
Verwerking	kwasten, rollen, spuiten
Verpakkingen	2,5 / 5 / 20 liter
Kleuren	wit en mixkleuren : RAL, NCS

- ▶ hoge blockvastheid volgens richtlijn 4 van Institut für Fenstertechnik, Rosenheim
- ▶ resistent, krasvast oppervlak
- ▶ weinig neiging tot vervuiling
- ▶ duurzaam elastisch en zeer diffusie-open
- ▶ 250 µ per laag op loodrecht vlak zonder aflopers
- ▶ biocidevrij

DELTA® FensterCompact 6.05



DELTA® FensterCompact 6.05 (lazuur)

Toepassing

Ideaal als smitapplicatie voor vensters en deuren.

Gepigmenteerde, zijdeglanzende lazuur voor alle beperkt maatvasten en maatvasten houten bouwdeelen binnen en buiten.

Type

Watergedragen smitlak volgens DIN EN 927 – lazuur, filmvormend.

Eigenschappen:

Productsoort	smitlak
Bindmiddel	zuivere acrylbasis
Gebruik	binnen en buiten
Glansgraad	zijdeglanzend
Viscositeit	drupvrij ingesteld
Rendement	ca. 5 - 7 m ² /liter
Verbruik	150 - 200 ml/m ²
Stofdroog	1 - 2 uren
Overschilderbaar	na 4 - 8 uren
Laagopbouw	2 - 3
Verwerking	kwasten, rollen, spuiten
Verpakkingen	2,5 / 5 / 20 liter
Kleuren	transparante basis

- ▶ hoge blockvastheid volgens richtlijn 4 van Institut für Fenstertechnik, Rosenheim
- ▶ resistent, krasvast oppervlak
- ▶ weinig neiging tot vervuiling
- ▶ duurzaam elastisch en zeer diffusie-open
- ▶ 200 µ per laag op loodrecht vlak zonder aflopers
- ▶ biocidevrij
- ▶ kleurenkaart voor dit product beschikbaar

De DELTA® kleurenmengtechnologie maakt precieze kleuren met één "knopdruk" mogelijk:

- ▶ kleurvaste tinten, verbeterde weer- en lichtbestendigheid
- ▶ grote kleurenkeuze – intensief dekkende, stralende, trendy kleuren
- ▶ kleurzekerheid door gebruik van anorganische pigmenten, speciaal voor dekkende kleuren in het spectrum geel, oranje, blauw en rood ontwikkeld.
- ▶ hoger dekvermogen ook bij "kritische" kleuren



Moderne of traditionele dekkende kleuren

Met meer dan 10.000 kleuren aangepast aan uw wensen.

De nieuwe CD-Color kleurwaaier "Inspiration farbe", gebaseerd op het NCS-systeem, deelt ca. 1000 tinten in 5 kleurgamma's op. Hierdoor wordt het kiezen van een kleur aanzienlijk makkelijker.

- ▶ In kleurgamma 3 "**Fresh**" vindt U intensieve en oplichtende kleuren met hoog contrast.
- ▶ In het gamma 5 "**Natur**" zijn rustiger tinten opgenomen voor monumenten en vakwerkhuisen.
- ▶ Andere kleuren uit gangbare waaiers, inclusief RAL, zijn eveneens kleurbaar op de DELTA®-mengmachine.



Bijzondere kleurbestendigheid:

Kleurbestendigheidscade A1 volgens BFS-fiche nr. 26. DELTA® Wetterschutz 7.01, DELTA® Holzfarbe plus 7.05 en DELTA® Fensterdeck 6.07



worden door hun hoog bindmiddelgehalte in de beste klasse A ingedeeld. Door het kleuren van deze produkten met lichtbestendige anorganische DecoTint-pigmenten verkrijgen we ca. 500 NCS kleuren met een bijzonder lange UV-stabiliteit. Kleurveranderingen door verouderen, uitbleken van de kleur en krijten wordt hierdoor aanzienlijk gereduceerd.

Resultaat: A1 Kleurgarantie volgens BFS-indeling = hoge kleurstabiliteit op lange termijn !

Klassieke echte houtkleuren, Lazuren



2360 douglasie



2370 esdoorn



6570 licht eiken



2335 pijnboom/den



8220 afrormosia



8260 antiek eiken



8170 walnoot



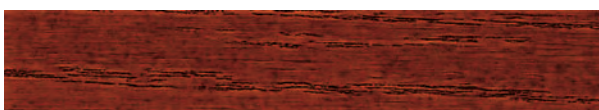
8320 teak



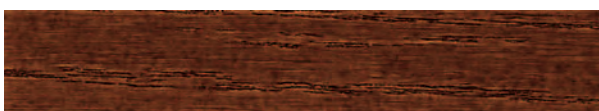
2380 lariks



8270 noten



8285 mahonie



8450 palissander

Kleuren van de architectuur, Lazuren



5449 duifblauw



8402 mango



8403 meloen



3180 zweeds rood



8410 pistache



6486 dennengroen



1105 wit



9995 ebbenhout



**De LightCare-technologie
vermindert actief verkleuringen
en donker worden van hout binnen.**



1005 lightcare-licht

**Kleine kleurafwijkingen zijn mogelijk als gevolg
van de drukprocedure van deze kleurenkaart.**

Afhankelijk van de houtsoort en de aangebrachte hoeveelheid product kunnen er kleurverschillen ontstaan.– Een test is aanbevolen!

DELTA® Greywood-tinten – natuurlijke zilverpatine op ruw gezaagd hout.



7355 gletsergrijs



7360 alpijns grijs



7365 vulkaangrijs



7371 terragrijs



7370 azuurgrijs



7375 antiek grijs



7380 kwartsgrijs



Gedaan met gevlekte houten gevels

De oorzaak:

Vlekken en strepen worden veroorzaakt door verschillende UV- en weerbelasting.



De oplossing:

DELTA® Hydrostop plus 9.04 in de Greywood-tinten. Dit kleuren gamma zorgt voor een gelijkmatige zilverpatine-kleur direct na het aanbrengen. Met de tijd gaat dit over in een natuurlijke patine onder impuls van UV-stralen.



...voor het verhelderen van sterk verweerde of donkere houten gevels

Uitgangssituatie

Verweerde houten gevel



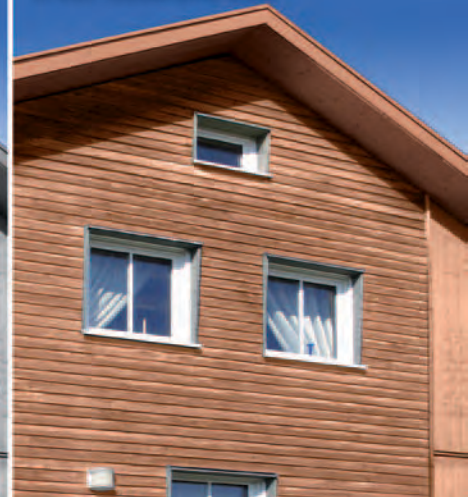
Renovatie

in een Greywood-kleur



Renovatie

in een roodbruine kleur



DELTA® Holzfarbe plus 7.05 + DELTA® Active-Lasur 5.11

De professionele oplossing voor
het verhelderen van sterk
verweerd of
donker hout:

verlicht of verheldert
je gevelkleur

- ▶ **DELTA® Holzfarbe plus 7.05** – de dekkende grondlaag voor verheldering en speciale hechting
- ▶ **DELTA® Active-Lasur 5.11** – zeer UV-bestendige, biocidevrije houtlazuur, oplosmiddelhoudend als lazuur afwerking.
- ▶ waterdampdoorlatend en weerbestendig



Praktische tip:

Voor het verhelderen van maatvasten houten bouwdeelen (vensters/deuren) raden wij aan om als eindlaag de blockvasten lazuur **DELTA® Langzeit-Lasur 5.04** te gebruiken.

Het verweerde houtvlak (meestal onregelmatig gevlekt) moet helderder worden zonder zijn natuurlijk lazuruitzicht te verliezen.

Dekkende grond- en tussenlaag

De donkere ondergrond wordt met DELTA® Holzfarbe plus 7.05 op de gewenste kleur gebracht. Gelieve voor de vakkundige ondergrondvoorbereiding de geldige technische fiche van DELTA® Holzfarbe plus 7.05 te raadplegen.

Lazuureindlaag

De eindlaag wordt met DELTA® Active Lasur 5.11 aangebracht.



3 kleurenpaletten naar keuze:

Ockerbraun

Dekkleur **1006 T Oker**
+ Lazuur-kleur **2335 Pijnboom/den**



Rotbraun

Dekkleur **NCS 1117-Y35 R**
+ Lazuur-kleur **8320 Teak**



Greywood

Dekkleur **1005 T Berkengrijs**
+ Lazuur-kleur **7370 Azuurgrijs**



...voor hout



De optimale combinatie van langdurige bescherming en decoratieve design.

- ▶ verlengt de levensduur en de onderhoudsintervallen van renovatie
- ▶ met bouwphysische topprestaties door de DELTA® dunlaagtechnologie.
- ▶ in het systeem waterdampdoorlatend en weerbestendig

Dubbele productvoordelen:

Diepwerkzame ondergrondverankering

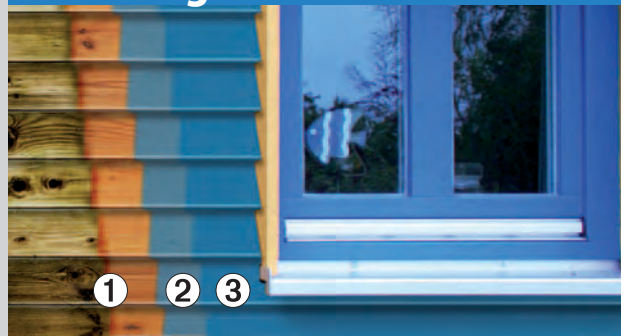
- ▶ DELTA® Holzfarbe plus 7.05 – werkt als dunlagige hechtlaag.
- ▶ De hoge DELTA®-elasticiteit verhindert het afschilferen van de verflaag bij zwellen en krimpen van het hout.
- ▶ De houtstructuur blijft behouden.

Verhoogde bescherming voor duurzame oppervlakken

- ▶ DELTA Wetterschutz plus 7.01, zijdeglanzend, voor een duurzame elastische kwaliteitsverbetering van het oppervlak en voor een lange tijd vuilresistent.
- ▶ UV-stabiele NCS-kleuren met kleurbestendigheidsklasse A1 – van intensief, briljant tot gedempte, vergrisde tinten.

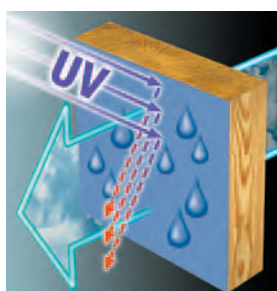
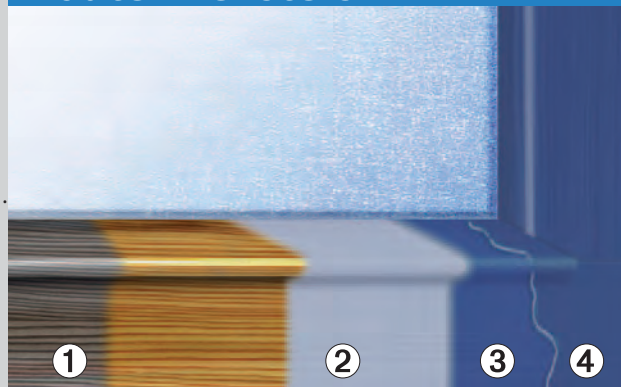
- 1 Verweerd hout reinigen en de ondergrond licht benatten
- 2 Hechtlaag met DELTA® Holzfarbe plus 7.05
- 3 Eindlaag in de gewenste kleur met DELTA® Wetterschutz plus 7.01 in de glansgraad zijdeglanzend **of** DELTA® Holzfarbe plus 7.05 in de glansgraad zijdemat.

Houten gevels



- 1 Verweerd hout reinigen en de ondergrond licht benatten
- 2 Hechtlaag met DELTA® Holzfarbe plus 7.05
- 3 + 4 Tussen- en eindlaag in de gewenste kleur met DELTA® Wetterschutz plus 7.01.

Houten vensters



Hoogwaardige bouwproducten
van de Dörken-groep met merknaam:

DELTA®

DELTA® Laksystemen

Moderne, toekomst- gerichte laksystemen

- ▶ **DELTA®-lakken:**
grondlagen, deklagen
en anti-corrosiesystemen
- ▶ **DELTA®-parketlakken:**
1K- en 2K-parketlakken



DELTA® bouwfoliën

Absolute zekerheid voor kelder en dak

- ▶ **DELTA® Daksystemen:**
kunststof onderdaken voor steile daken,
gevelbeschermingsschermen en toebehoren
- ▶ **DELTA® Afdichtingssystemen:**
Grondmuurbescherming,
drainage en afdichtingen



CD-Color GmbH & Co. KG
D-58313 Herdecke · Wetterstraße 58
Tel. 02330/926-0 · info@cd-color.de
www.cd-color.de

Dörken GmbH & Co. KG
www.doerken.de/bvf-de



Een onderneming van de Dörken group

CD-Color Belgium N.V.
I.Z. Centrum-Zuid 2067 F
B - 3530 Houthalen
Tel. 011.82.28.23
www.cd-color.be
info@cd-color.be

CD-Color Nederland B.V.
NL - 5602 BE Eindhoven
Postbus 1214
Tel. 040 26 24 569
Fax 040 26 24 279
info@cd-color.nl

Uw CD-Color-vakhandel: